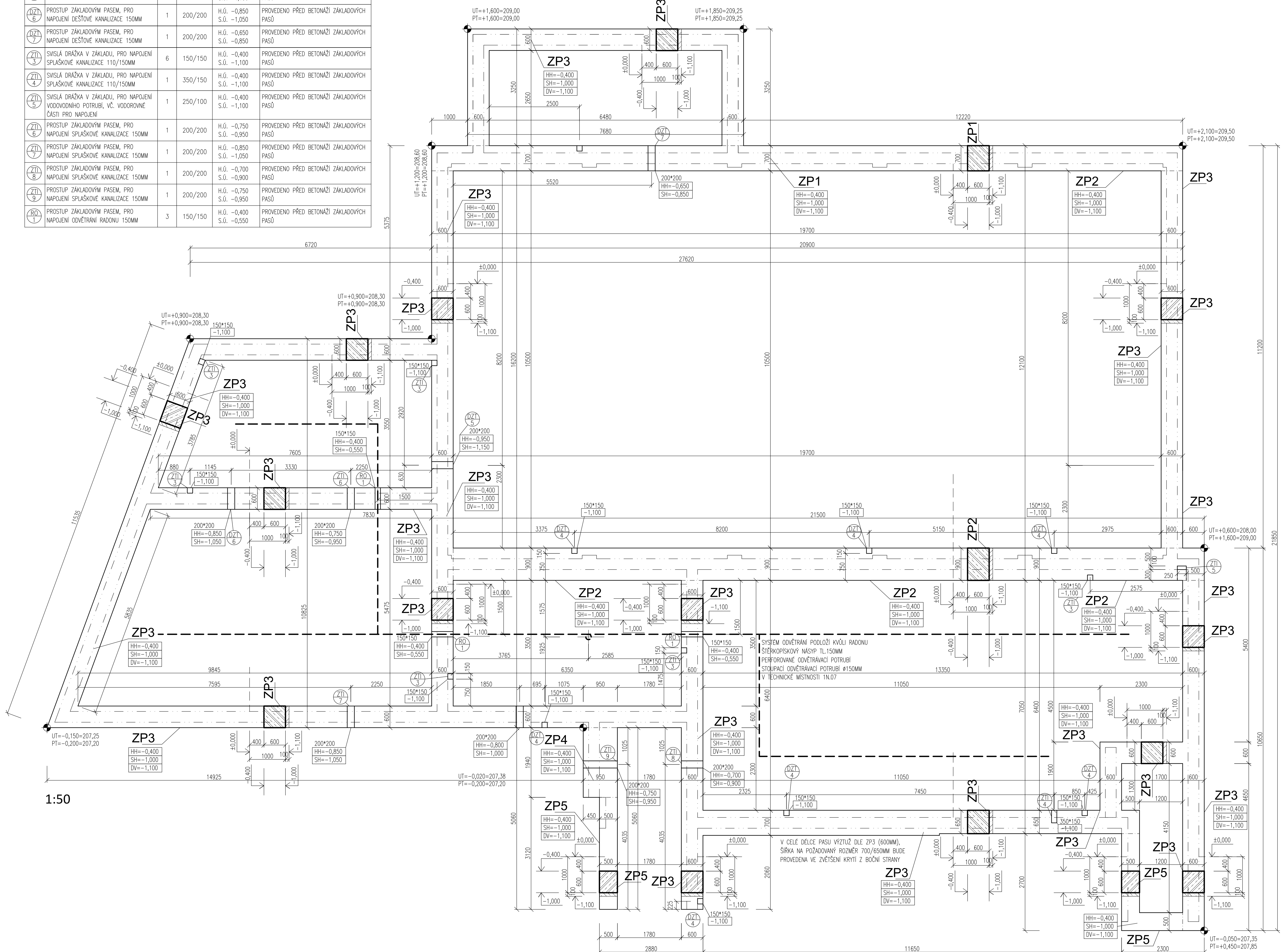


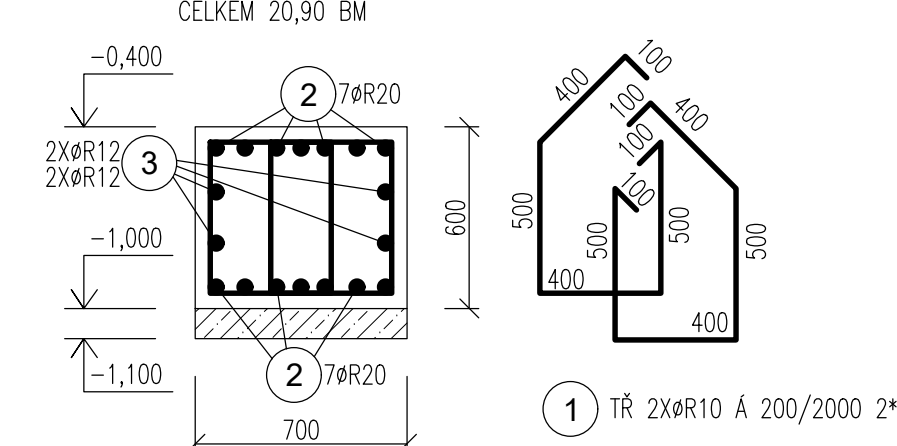
VÝPIS PROSTUPŮ 1.NP:

OZN.	POPIS – ÚČEL	POČET ks	ROZMĚR mm	VÝŠKA OD ±0,000	POZNÁMKA
Ø274	SVISLÁ DRAŽKA V ZÁKLADU, PRO NÁPOJENÍ DEŠŤOVÉ KANALIZACE 110/150MM	7	150/150	H.0. -0,400 S.0. -1,100	PROVEDENO PŘED BETONÁŽÍ ZÁKLADOVÝCH PASŮ
Ø274	PROSTUP ZÁKLADOVÝM PASEM, PRO NÁPOJENÍ DEŠŤOVÉ KANALIZACE 150MM	1	200/200	H.0. -0,950 S.0. -1,150	PROVEDENO PŘED BETONÁŽÍ ZÁKLADOVÝCH PASŮ
Ø274	PROSTUP ZÁKLADOVÝM PASEM, PRO NÁPOJENÍ DEŠŤOVÉ KANALIZACE 150MM	1	200/200	H.0. -0,850 S.0. -1,050	PROVEDENO PŘED BETONÁŽÍ ZÁKLADOVÝCH PASŮ
Ø274	PROSTUP ZÁKLADOVÝM PASEM, PRO NÁPOJENÍ DEŠŤOVÉ KANALIZACE 150MM	1	200/200	H.0. -0,650 S.0. -0,850	PROVEDENO PŘED BETONÁŽÍ ZÁKLADOVÝCH PASŮ
Ø274	SVISLÁ DRAŽKA V ZÁKLADU, PRO NÁPOJENÍ SPLAŠKOVÉ KANALIZACE 110/150MM	6	150/150	H.0. -0,400 S.0. -1,100	PROVEDENO PŘED BETONÁŽÍ ZÁKLADOVÝCH PASŮ
Ø274	SVISLÁ DRAŽKA V ZÁKLADU, PRO NÁPOJENÍ SPLAŠKOVÉ KANALIZACE 110/150MM	1	350/150	H.0. -0,400 S.0. -1,100	PROVEDENO PŘED BETONÁŽÍ ZÁKLADOVÝCH PASŮ
Ø274	SVISLÁ DRAŽKA V ZÁKLADU, PRO NÁPOJENÍ VODOVODNÍHO POTRUBÍ, VČ. VODOROVNÉ ČÁSTI PRO NÁPOJENÍ	1	250/100	H.0. -0,400 S.0. -1,100	PROVEDENO PŘED BETONÁŽÍ ZÁKLADOVÝCH PASŮ
Ø274	PROSTUP ZÁKLADOVÝM PASEM, PRO NÁPOJENÍ SPLAŠKOVÉ KANALIZACE 150MM	1	200/200	H.0. -0,750 S.0. -0,950	PROVEDENO PŘED BETONÁŽÍ ZÁKLADOVÝCH PASŮ
Ø274	PROSTUP ZÁKLADOVÝM PASEM, PRO NÁPOJENÍ SPLAŠKOVÉ KANALIZACE 150MM	1	200/200	H.0. -0,850 S.0. -1,050	PROVEDENO PŘED BETONÁŽÍ ZÁKLADOVÝCH PASŮ
Ø274	PROSTUP ZÁKLADOVÝM PASEM, PRO NÁPOJENÍ SPLAŠKOVÉ KANALIZACE 150MM	1	200/200	H.0. -0,700 S.0. -0,900	PROVEDENO PŘED BETONÁŽÍ ZÁKLADOVÝCH PASŮ
Ø274	PROSTUP ZÁKLADOVÝM PASEM, PRO NÁPOJENÍ SPLAŠKOVÉ KANALIZACE 150MM	1	200/200	H.0. -0,750 S.0. -0,950	PROVEDENO PŘED BETONÁŽÍ ZÁKLADOVÝCH PASŮ
Ø274	PROSTUP ZÁKLADOVÝM PASEM, PRO NÁPOJENÍ ODVĚTRÁNÍ RADONU 150MM	3	150/150	H.0. -0,400 S.0. -0,550	PROVEDENO PŘED BETONÁŽÍ ZÁKLADOVÝCH PASŮ

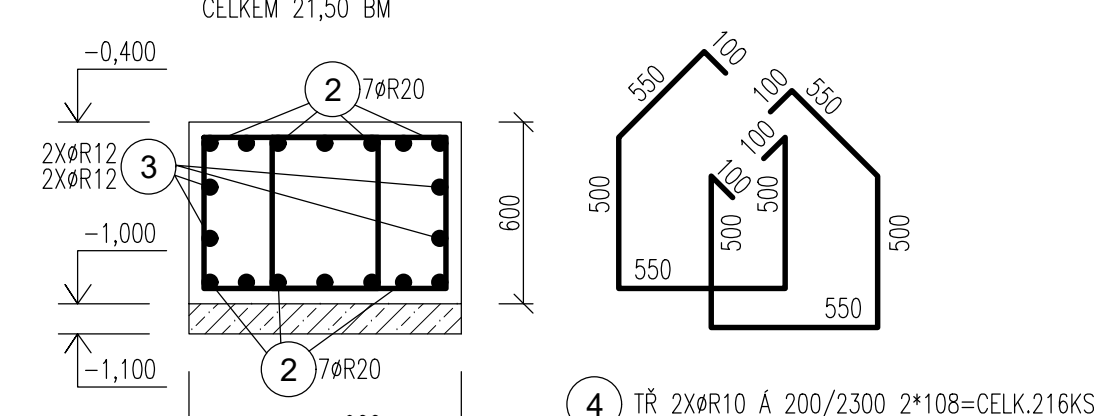


1:25

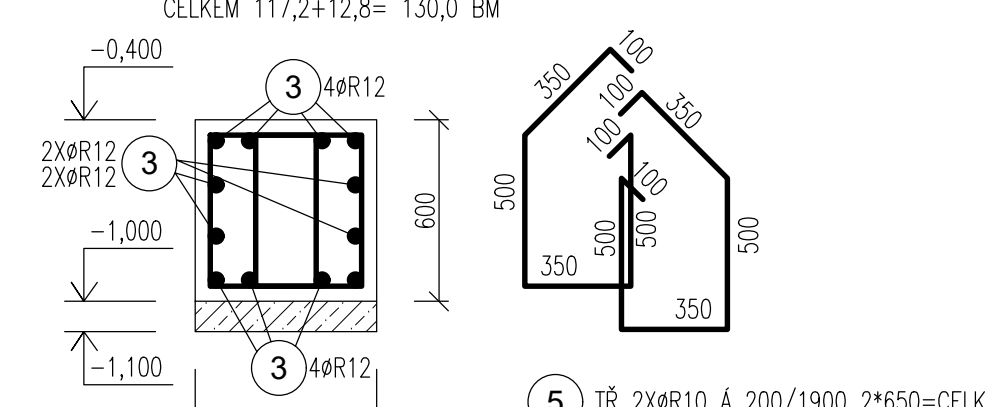
ZP1-ZÁKLADY ŠÍŘKA 700/V=600 MM



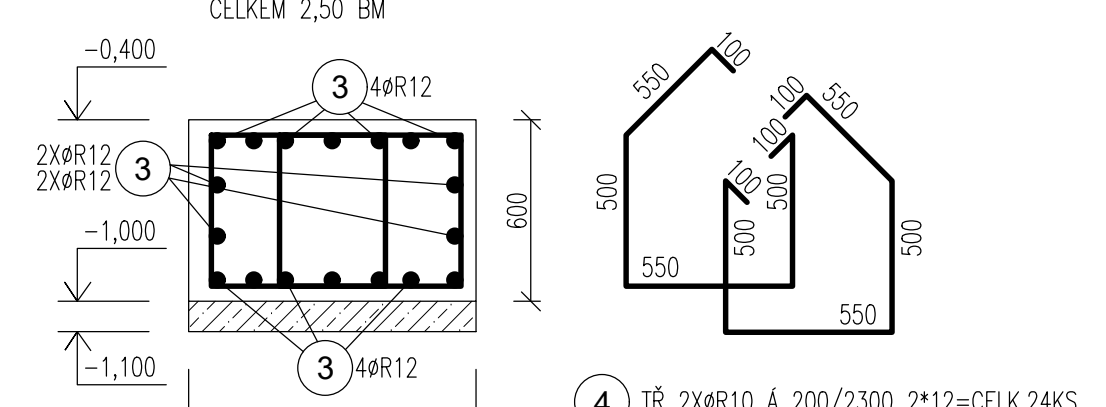
ZP2-ZÁKLADY ŠÍŘKA 900/V=600 MM



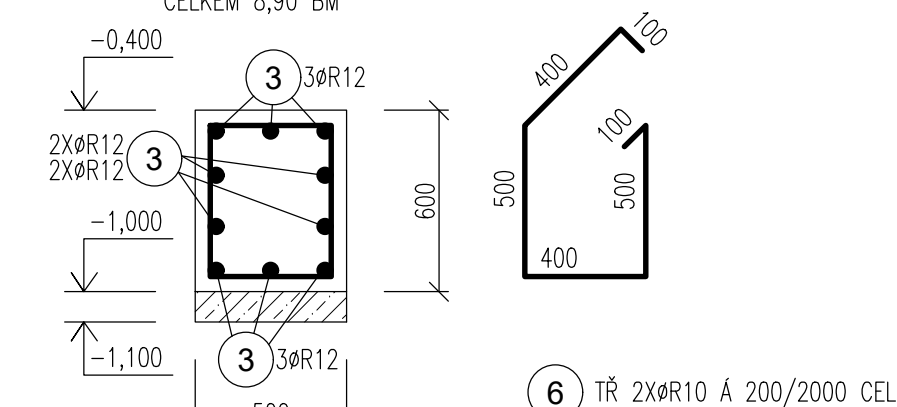
ZP3-ZÁKLADY ŠÍŘKA 600(650)/V=600 MM



ZP4-ZÁKLADY ŠÍŘKA 950/V=600 MM



ZP5-ZÁKLADY ŠÍŘKA 500/V=600 MM



VÝPIS VÝŽTUŽE - ZÁKLADY									
				10505 ( R )					
položka číslo	Ø	délka [m]	celkem ks	R8	R10	R12	R20		
1	R10	2	210		420				
2	R20	713	1				713		
3	R12	2406	1			2406			
4	R10	2,3	240		552				
5	R10	1,9	1300		2470				
6	R10	2	44		88				
				m	0	3530	2406	713	
				kg/m	0,4	0,62	0,89	2,47	
				kg	0	2188,6	2141,34	1761,11	
				CELKEM kg					
				6091					

BETON C30/37 XC2, OCEL B 500B (10505-ØR)  
KRYTÍ 50MM

POZNÁMKA

- SKUTEČNÉ ROZMĚRY PŘED VÝROBOU PŘEMĚŘIT NA STAVBĚ
- KOTEVNÍ PRVKY A PODPŮRNÉ KONSTRUKCE OSADIT PŘED BETONÁŽÍ
- HORNÍ VÝŽTUŽ FIXOVAT POMOCÍ DISTANČNÍCH ŽEBŘÍČKŮ UTH
- PROSTUPY BUDOU PROVEDENY DLE JEDNOTLIVÝCH PROFESÍ

TENTO VÝKRES SLOUŽÍ JAKO PODKLAD PRO VYPRACOVÁNÍ  
PODROBNÝCH VÝKRESŮ VÝŽTUŽE (DOKUMENTACE ZAJIŠŤOVANÁ  
ZHOTOVITELEM) DLE PŘÍLOHY Č. 2 VYHLÁŠKY 499/2006 SB.

0,000 ≡ 207,40 m.n.m

INVESTOR	STATUTÁRNÍ MĚSTO BRNO, MČ BRNO-TUŘANY	<b>ateller.dwg</b> <small>Jana Bubalová 11.12.00 Brno tel.: +420 544 347 753 www.andersing.cz</small>	
MÍSTO STAVBY	P.Č. 129, 130, K.Ú. HOLÁSKY		
HP	ING. ARCH. PETR KEITH		
VYPRACOVAN	ING. ARCH. PETR VÁNEK		
AKCE		DATUM	ŘÍJEN 2023
ZŠ POŽÁRNÍ PŘÍSTAVBA TĚLOCVIČNY		STUPEŇ	DPPS
		PROFESSE	D.1.2
		MĚŘÍTKO	1:50, 1:25
		ZÁKLADY	
		VÝKRES	PARÉ
		D.1.2.06	